



SIMCO通信

令和7年4月15日
第169号 発行
S-2 永尾 品質保証 大橋



寒暖差の大きい日が続きましたが、関東では来週から最高気温が20°Cを超える日も増える様で弊社でもようやくホッカイロが仕事終わりを迎えることができました。
ですが、朝晩はまだ冷える日もあります。月末からはGWも始まるので、気温差で体調を崩さぬよう、着るもの等を工夫して過ごしましょう。



フォークリフト講習

先月下旬、フォークリフト講習を実施しました。
フォークリフトに乗る、乗らないを問わず社員全員参加での講習でした。
スライドを用いての座学中心の講習で、フォークリフト使用時の
注意点など使用者、非使用者のどちらにも実際に起きた事故の
紹介を含めてご説明いただきました。

説明の中には、普段注意していることなども含まれていたの
これでよかったのかと安堵しつつも、急いでいる時などは
出来ていないところがあったかもしれないと、ハツとさせられる
講習でした。

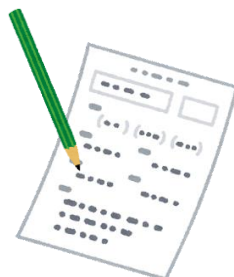
今のところ社内でもケガにつながる事故等は起きていませんが、
「安全と健康はすべてに優先する」という中期経営計画に
則り、このまま無事故無災害を継続したいと思います。



技能検定

今年度、熱処理技能検定1級を受験することとなりました。
現在熱処理技能検定2級を所持している私ですが、自身の業務中にあまり使わない知識などが少しずつ
薄れて来ているため、既に胃が痛くなっております。
しかし、これを合格できれば自身のスキルアップになる事や、会社へ貢献できるが増えるかもしれないことを
考えると、受けないという選択肢は存在せず、弱音も吐いてしまうと思いますが合格を目指し勉強を進めたいと思います。

また、私のほかに2級が一名、1級が一名、そして金属熱処理スーパーマイスタープログラム受講者が一名と
合計三名の受験、または受講者がそれぞれ勉強に励んでいると思います。
弊社の戦力候補がこれからもどんどん増える予定です。
これからの島崎熱処理株式会社をどうぞよろしくお願い致します。



最近の物価高

近年、日本ではエネルギー価格の上昇や円安の影響により、生活必需品の価格が上がっています。特に食品や光熱費など、日々の生活に直結する費用が増加しており、家計にも大きな影響が出ています。例えば、米の価格は過去数ヶ月で50%以上上がっていると報じられており、家計の負担が増している現状です。私もスーパーで買い物をする際、なるべく値引きがされている物を購入したり、コンビニでの買い物をする頻度を減らしています。

この状況を受け、政府は低所得世帯への支援策として「物価高騰支援給付金」の実施を検討しています。住民税非課税世帯には一世帯あたり3万円、18歳以下のお子さんがある場合はさらに2万円が加算される様な構想です。また、国際通貨基金(IMF)は、日本が持続的にインフレ目標に近づいていると報告しており、経済全体としては一部消費や投資の動きが堅調な面も見られます。

物価の上昇は、社員一人ひとりの日常生活にも影響を与えています。通勤費、外食費、光熱費などが上がる中で、どのように生活費を抑えるかが大切です。そこで、以下のような取り組みを社内でも共有していくことが大事だと思います。

- ・社員同士で効果的な節約術や、コストパフォーマンスの高い商品情報を交換することで、無駄な出費を抑えましょう。
- ・会社が提供する各種支援制度や補助金を再確認し、積極的に利用することで、生活費の負担を軽減してみてください。

物価高騰の影響は今後も続く可能性があります。政府の支援策や社内での情報共有、工夫により、少しずつ負担を軽減できるはず。共にこの状況を乗り越えていきましょう。

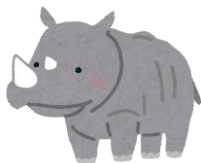


私の選ぶ！おすすめラーメン店

私がオススメするラーメン店はラーメン二郎京成大久保店です。二郎ラーメンは、独特のスタイルと圧倒的なボリュームで知られ、長年多くのファンを魅了してきました。シンプルながらも力強い味わい、そして「ジロリアン」と呼ばれる熱狂的なファン層の存在は、単なるラーメンの域を超えた文化を形成しています。今回は、二郎ラーメンの魅力をご紹介します。

二郎は、通常のラーメン店とは一線を画す巨大な一杯が特徴です。太い麺と濃厚なスープ、たっぷりの野菜と脂身が絶妙なバランスで組み合わせられ、食べ応えは抜群。初めての方は「挑戦」として、常連のジロリアンは「こだわり」として楽しんでいます。注文する際、「野菜多め」「脂少なめ」など、自分好みにカスタマイズできるのも二郎ならではの注文時の独特な言い回しやマナーも、一種の儀式のようで、初来店の際にはちょっとした緊張感が漂います。

京成大久保店でのオススメは、味噌味です。独特な味わいで且つ、旨辛でトッピングのもやしとよく合います。ただし、味噌味は京成大久保店でしか提供されておらず、他の次郎系列店では楽しむことが出来ません。訪問の際は、ぜひ京成大久保店に足を運んでみてください。



編集後記

4月に入って気温の高い日、急に寒い日と気候の変化が激しいです。桜が咲いても強風で散ったりしているところもあります。体調管理には十分お気をつけください。

裏面担当 永尾